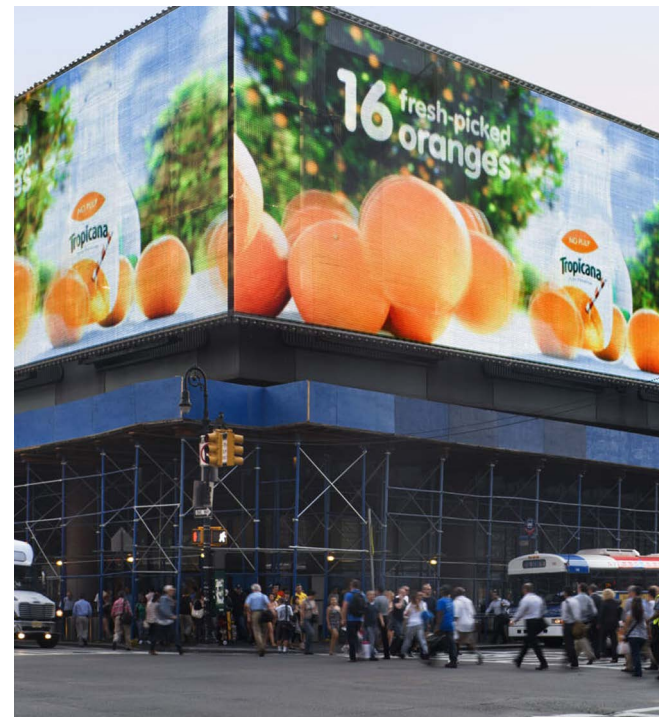


## 客运站的媒体墙覆层

纽约，美国

曼哈顿著名的港务局客运站的独特之处就是在42街和第八大道转角处使用了大规模不锈钢媒体屏。在巨大的不锈钢背板上错落着1325万个LED灯，投射出高清影像。共安装了16块板，形成了全球最大的透明媒体墙。该技术具有耐久性并且可以节约能源。

电气电子元件被密封起来，在-20°C和+70°C（大约-4°F和+158°F）的温度范围内可以正常可靠运行。每个像素放置多个LED灯可以确保在任何灯光条件和观看角度下图像质量都是一致的。和封闭表面的背板相比，金属交织方案还有遮阳和空气流通的额外好处。这种媒体墙的抗风能力能达到235公里/小时（150英里/小时）。媒体外立面为每天使用两次客运站的20万乘客增加了新的功能层面。



### 细节

环境:	城市
业主/开发商:	车库媒体LCC/NY和新泽西州港务局
制造商:	GKD, 迪伦, 德国
不锈钢牌号:	316 (EN 1.4401)
产品类别:	Mediamesh®编织金属和集成的LED灯
尺寸:	560平方米 (6千平方英尺)
总量:	5吨
更多信息:	<a href="http://gkd.de">gkd.de</a>